

## Lubrificação e Regulagem das Blocagens

É muito importante manter as partes móveis bem reguladas e lubrificadas para manter a vida útil dos cada componentes. No caso da Skape há duas blocagens que necessitam deste tipo de manutenção, Blocagem do canote do selim e blocagem da altura do guidão. Você já verificou a lubrificação e regulagem das blocagens na sua bike?

Material necessário :

- Chave allen 4mm
- Graxa multiuso para bikes

1. Primeiro, vamos verificar quais são as parte devem ser lubrificadas. Vamos lubrificar nos pontos indicados com as linhas VERMELHAS.





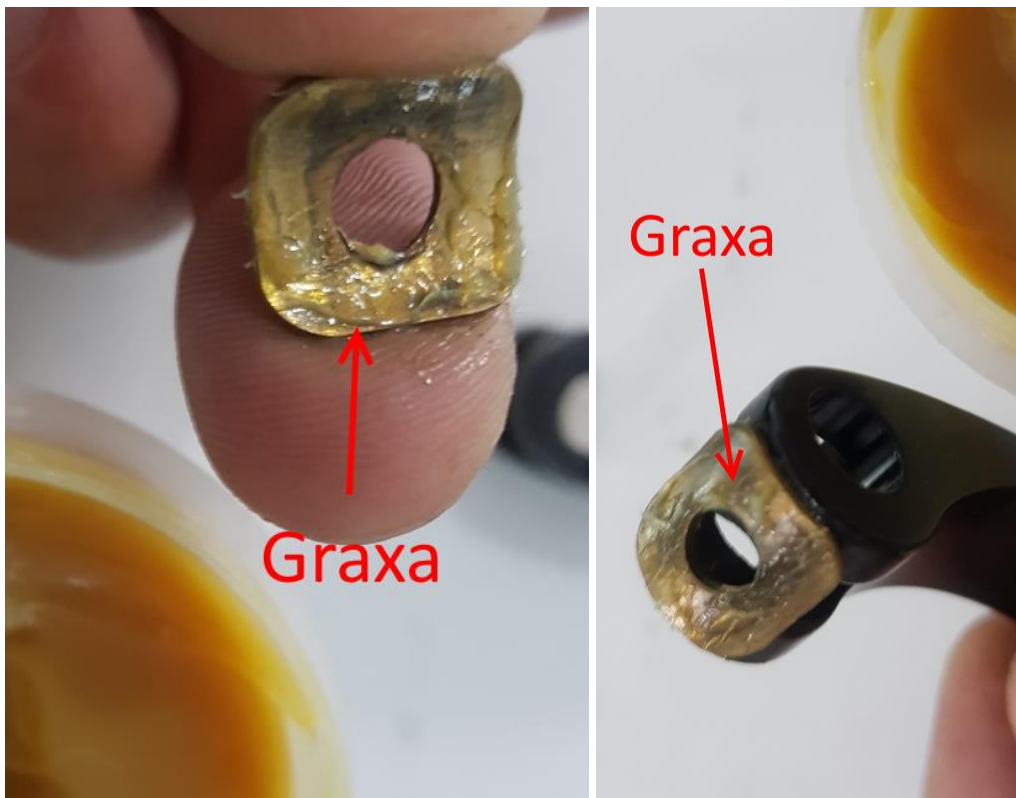
2. Antes de iniciar, é importante ressaltar para que não contamine no interior da braçadeira e a superfície do canote com a graxa ou qualquer tipo de lubrificante em qualquer momento do serviço.



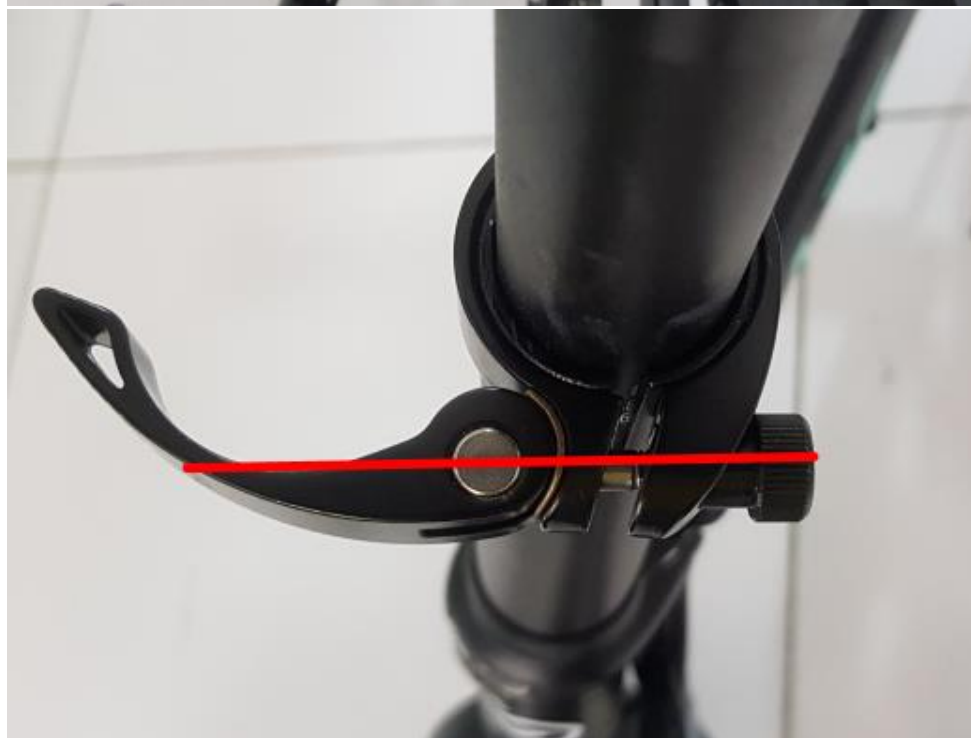
3. Solte o parafuso da braçadeira usando uma chave allen 4mm ou girando o parafuso com a mão.



4. Lubrifique os dois lados do espaçador utilizando a graxa multiuso.



5. Monte novamente a alavanca na braçadeira fazendo processo inverso da desmontagem.
6. Coloque o canote na bike. **\*\*Preste atenção para não contaminar o canote com a graxa da mão/luva!**
7. Regulando a pressão da alavanca. Quando for apertar o parafuso de blocagem, sempre aperte com a blocagem aberta pra não forçar o conjunto.



\*Refaça os movimentos de blocagem várias vezes para que a graxa espalhe bem nas áreas de contato.

**Agora a sua blocagem ficou mais macio e fácil de travar. Show!**

**Bora pedalar!**

**Vá de Skape!**

