



Como trocar o Módulo Controlador da Skape

Vamos mostrar aqui o passo a passo como trocar o módulo controlador da Skape.

Material necessário :

- Chave Allen 4mm
- Chave de fenda
- Peça de Fita dupla face
- Abraçadeira de nylon 10cm

1. Primeiro, solte os 4 parafusos da tampa do compartimento do módulo utilizando a chave allen 4mm.



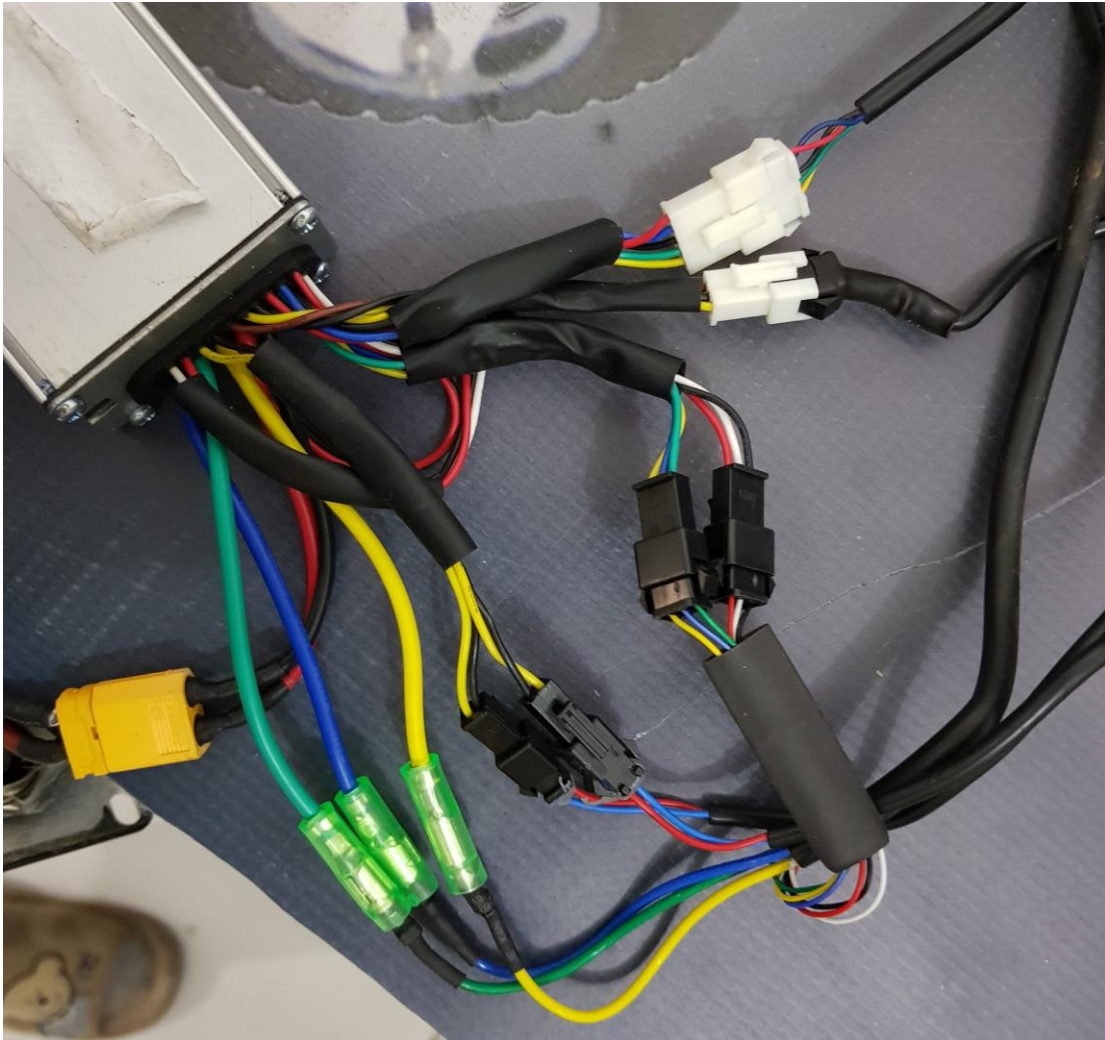
2. Retire os cabos e conectores cuidadosamente.



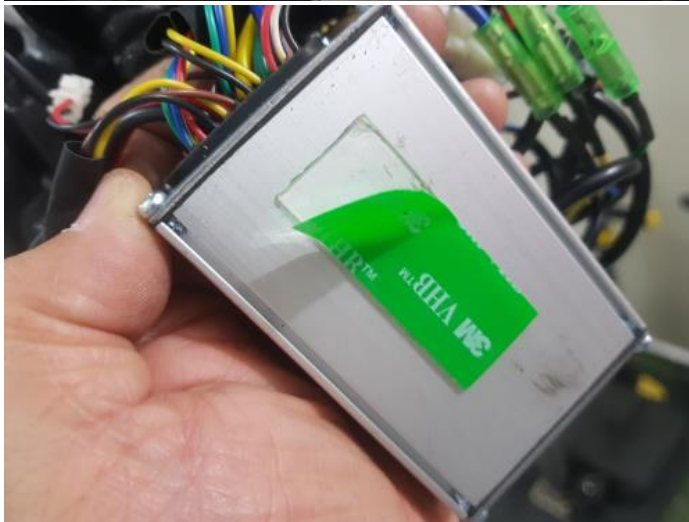
3. O controlador é fixo por uma fita dupla face. Encaixe a ponta da chave de fenda e levante levemente e solte o controlador.



4. Agora vamos substituir o controlador. Desconecte e conecte um por um p/ controlador novo. Atente nas cores dos fios conforme a imagem abaixo.



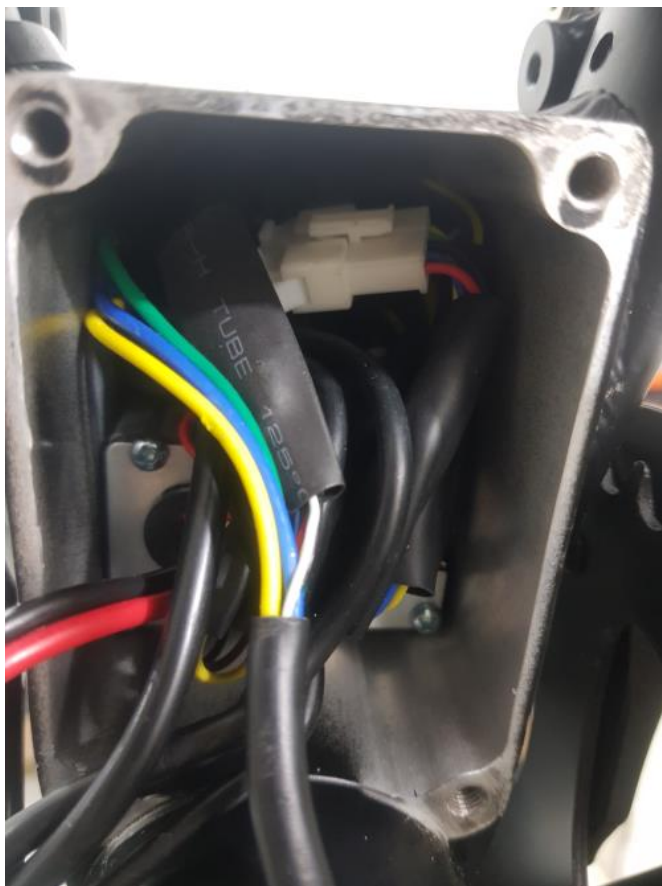
5. Raspe o excesso de cola q ficou na superfície do quadro usando a ponta da chave de fenda. E cole um pedaço de Fita Dupla face no controlador novo.



6. Posicione o controlador para o fundo do compartimento e cole.



7. Organize os cabos e conectores dentro do compartimento cuidadosamente. **** Não deve forçar os cabos e conectores pois pode causar rompimento ou curto.**



8. Feche a tampa do compartimento cuidadosamente e aperte os parafusos. ***Ao tampar deve atentar se há algum cabo preso entre a tampa e o compartimento.**



9. Organize os cabos passando pelo lateral do quadro e fixe com uma abraçadeira de nylon.



Pronto para mais um pedal. Show!

Bora pedalar!

Vá de Skape!

